

EXCLUSIVA VILLA EN POLOP CON VISTAS A LAS MONTAÑAS



Precio:	489 000 €	Área, m²:	150 m ²
ID:	AL-F1201-(2.5)	Tamaño de la parcela:	205 m ²
Sección:	Venta	Loggia:	1
Tipo de propiedad:	Chalet independiente	Piso:	2
Ubicación:	Alicante	Año de construcción:	2025
Dormitorios:	3		

Funciones:

- ✓ Piscina personalizada
- ✓ Jardín
- ✓ Aparcamiento
- ✓ Zona cerrada

Descripción:

Venta: moderna villa en Polop, en la prestigiosa zona de La Alberca, ubicada cerca de Benidorm, un verdadero oasis de tranquilidad. Esta villa combina confort, eficiencia energética y estilo moderno, creando el espacio perfecto tanto para vivir todo el año como para vacacionar en la Costa Blanca.

Principales características:

- Superficie de la casa: 150 m²;
- Terreno: 205 m²;
- Amplias terrazas y jardín privado;
- Piscina privada con ducha;
- Puertas de entrada con motor eléctrico;
- 2 plazas de aparcamiento;
- Persianas automáticas en toda la casa;
- 3 dormitorios;
- 3 baños completamente equipados con sanitarios y muebles;
- Armarios empotrados en cada dormitorio;
- Trastero en la planta baja;

Equipamiento de alta calidad:

- Suelo radiante y control individual en cada habitación y en todos los baños de la casa;
- Sistema de aire acondicionado Mitsubishi 6000 con función de refrigeración/calefacción y unidad

individual para cada planta;

- 6 paneles solares para aumentar la eficiencia y ahorrar energía;
- Aerotermia y calentador de agua eléctrico de respaldo;
- Cocina completamente equipada con electrodomésticos de alta calidad:
- Nevera, congelador
- Placa de inducción
- Horno
- Campana extractora
- Lavavajillas
- Lavadora y secadora

Certificado energético: Clase A

Ubicación y alrededores:

Ubicada en un lugar elevado a 226 m sobre el nivel del mar, en una zona tranquila y moderna de Polop (urbanización La Alberca), cerca de fuentes naturales de agua de montaña pura, esta villa ofrece fácil acceso a todos los servicios y comodidades:

- 2,5 km - Estadio Camilo Cano
- 3 km - Academia de tenis Ferrera
- 2 km - Escuela británica Elians British School, Escuela noruega Norske, escuela inglesa en La Nucía;
- 2 km - Supermercados Mercadona y Aldi, restaurantes y servicios
- 10 minutos en coche - Benidorm, playas Poniente y Levante, Alfaz del Pi y playas de Albir
- 2,8 km - Club de pádel, restaurante y tienda (con famoso BBQ argentino los jueves, viernes y sábados)
- 5 km - Campos de golf
- 15 km - Guadalest

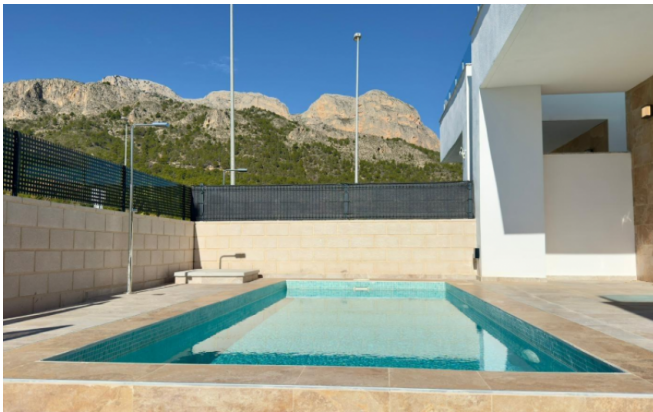
Transporte:

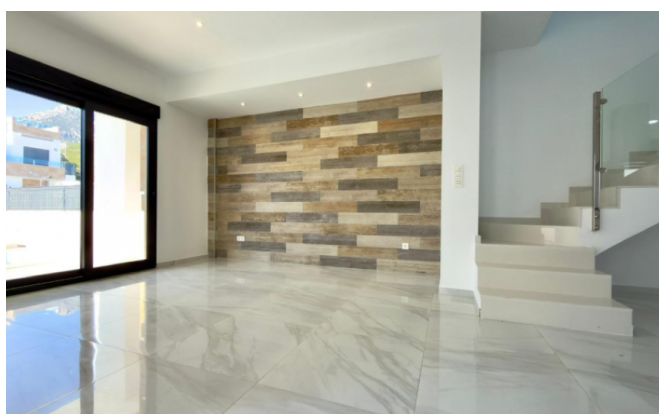
- Aeropuerto de Alicante - 50 minutos
- Aeropuerto de Valencia - 90 minutos
- Escuelas, tiendas y restaurantes - a solo 5 minutos en coche

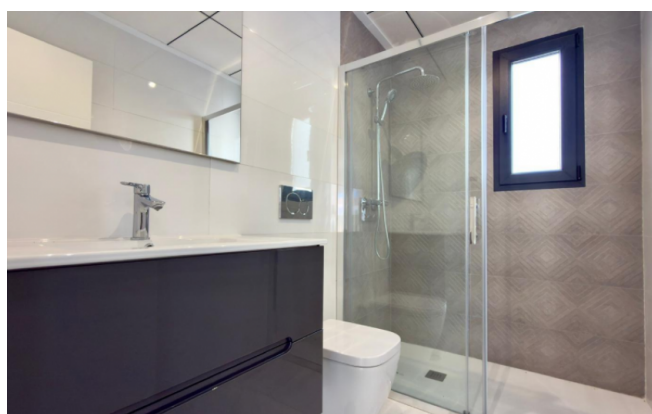
Bajos gastos de comunidad; Comunidad - 160 euros/año

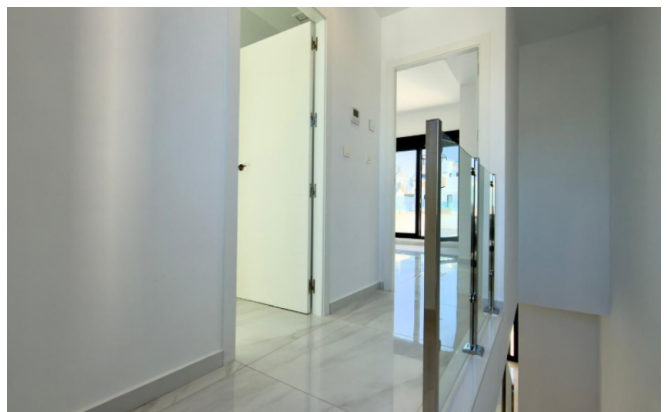
Esta villa está completamente lista para habitar.

Imágenes:

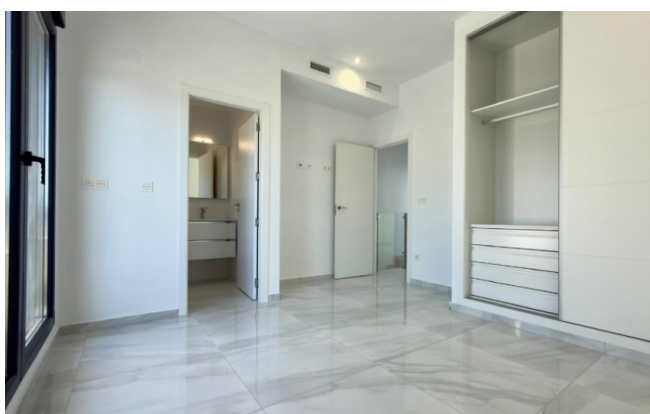
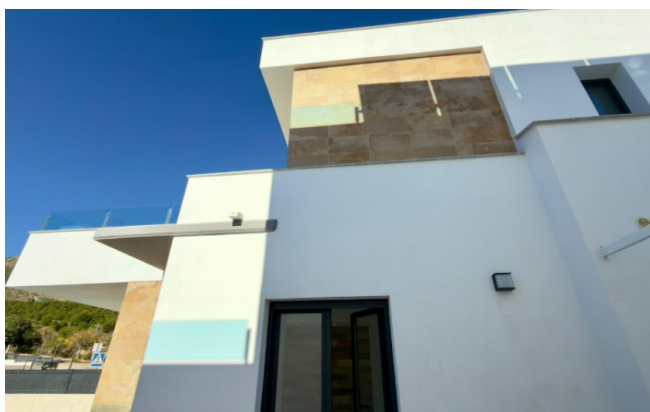
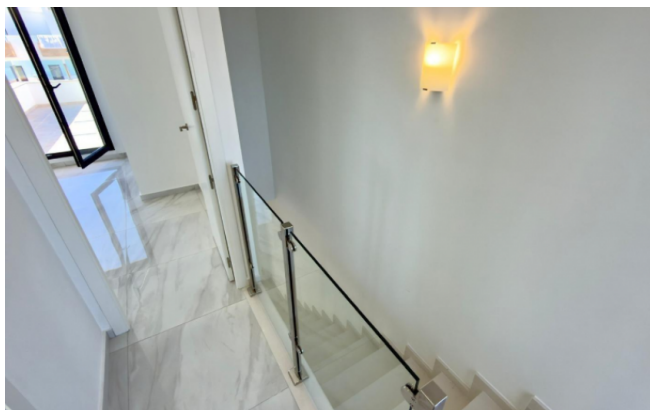


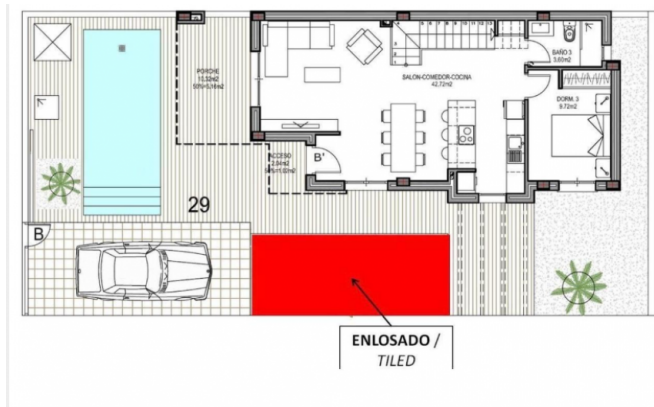
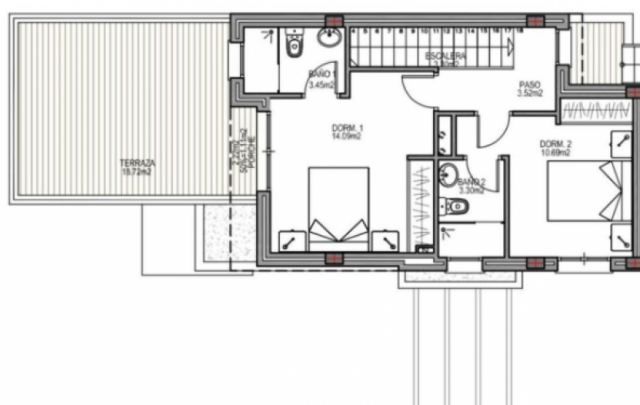












**Planes:**