

EXCLUSIVO APARTAMENTO EN PRIMERA LÍNEA DE PLAYA



Precio:	450 000 €	Área, m²:	105 m²
ID:	Y1601-1	Loggia:	1
Sección:	Venta	Piso:	14
Tipo de propiedad:	Apartamento	Al mar:	0.1 km
Ubicación:	Alicante	Año de construcción:	1974
Dormitorios:	3		

Funciones:

- ✓ Terraza
- ✓ Vistas al mar
- ✓ Ascensor
- ✓ Aparcamiento

Descripción:

Exclusivo apartamento en primera línea de playa con vistas panorámicas al Mediterráneo

Vivir frente al mar es un privilegio reservado a muy pocos. Este magnífico apartamento en **primera línea de playa** ofrece una experiencia única: despertar cada día con el sonido de las olas y disfrutar de **impresionantes vistas abiertas al mar Mediterráneo**, que se extienden desde **Benidorm hasta Alicante**, visibles desde su balcón y desde prácticamente toda la vivienda.

Ubicado en una zona completamente consolidada, con **todos los servicios a pie de calle** —supermercados, restaurantes, comercios y zonas de ocio—, combina a la perfección comodidad, ubicación y exclusividad.

La vivienda destaca por su **espectacular terraza cubierta de más de 25 m²**, que rodea todo el perímetro del apartamento, proporcionando una **luminosidad excepcional** y una agradable sensación de amplitud en todas las estancias durante todo el día gracias a su **orientación sur**.

Dispone de **dos amplios dormitorios (actualmente tres)**, una **cocina independiente** con ventana abierta al salón-comedor, un espacio diáfano desde el que se puede contemplar el mar desde cualquier ángulo, además de **un baño completo y un aseo**.

El apartamento ofrece **excelentes posibilidades de reforma**, permitiendo personalizarlo y convertirlo en una vivienda de auténtico lujo frente al mar, adaptada a los gustos y necesidades del nuevo propietario.

El edificio, **cuidado y actualizado**, cuenta con **ascensor**, recinto cerrado y vallado, **zona de parking comunitario**, área de **duchas y aseos tras la playa** y **servicio de conserjería**, garantizando confort y seguridad durante todo el año.

Una propiedad única, ideal tanto como residencia habitual como segunda vivienda o inversión, en un entorno privilegiado y con vistas inigualables al Mediterráneo.

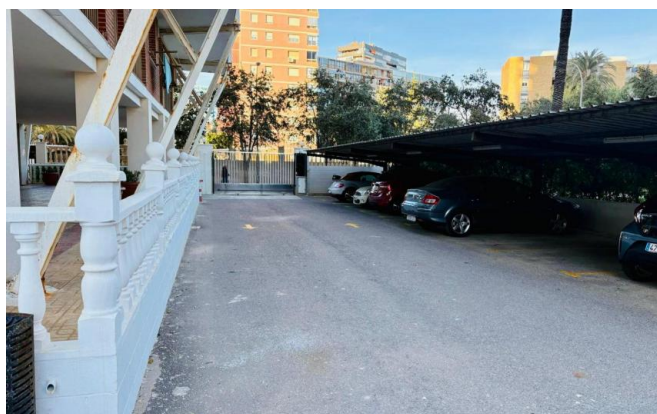
**Características principales:**

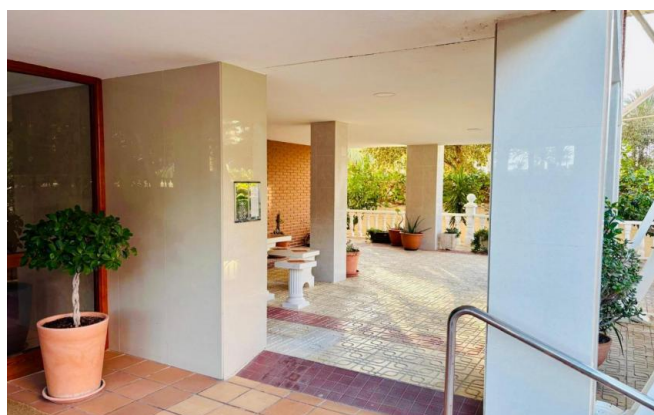
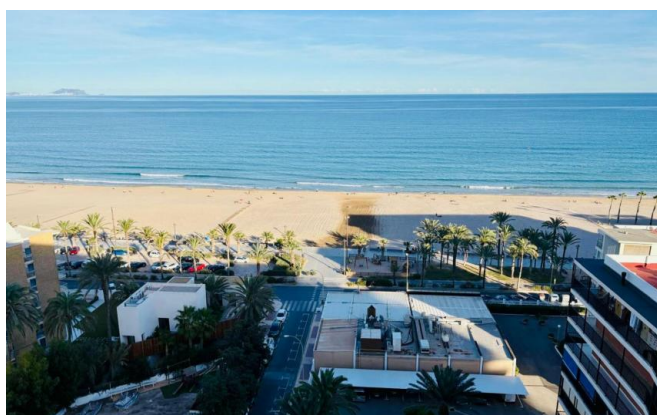
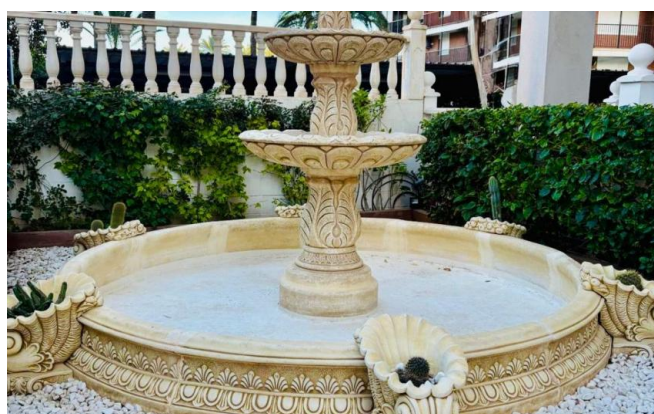
- 105 m² contruidos | 98 m² útiles
- 3 dormitorios (originalmente 2)
- 2 baños
- Terraza perimetral
- Segunda mano en buen estado
- Orientación sur
- Año de construcción: 1974
- Vivienda adaptada para personas con movilidad reducida

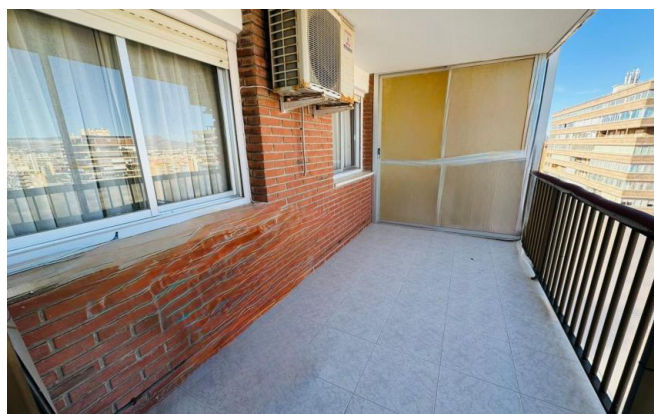
Edificio:

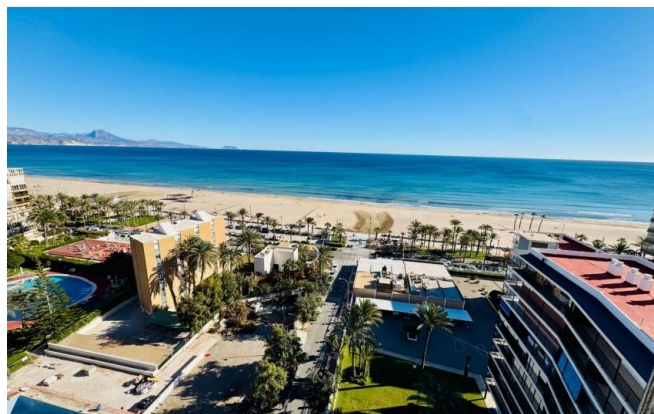
- Planta 14^a, vivienda exterior
- Ascensor

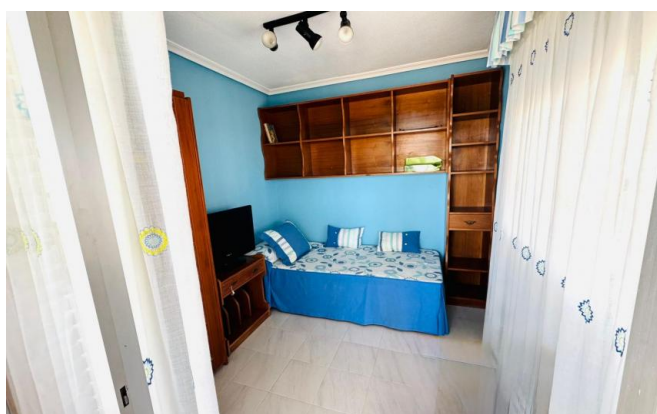
Imágenes:













Planes:

